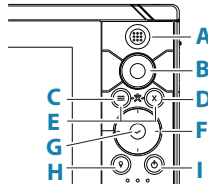


## Kontroller på framsidan



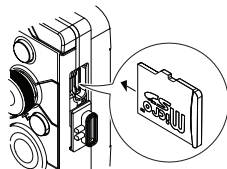
A	<b>Sidor/startknapp</b> – tryck för att öppna startsidan och välja sida eller inställningar.
B	<b>Vridreglage</b> – vrid för att zooma eller bläddra i menyn. Tryck för att välja ett alternativ.
C	<b>Menyknappen</b> <ul style="list-style-type: none"> <li>• Tryck för att visa den aktiva panelens meny.</li> <li>• När en sida visas: håll intryckt för att visa dialogrutan Inställningar.</li> <li>• På startsidan med en markerad delad sida: håll intryckt för att ändra orienteringen för den delade sidan till horisontell eller vertikal.</li> </ul>
D	<b>Avsluta</b> – tryck för att stänga en dialogruta, återgå till föregående menynivå eller ta bort markören från panelen.
E	<b>MÖB</b> – tryck på knapparna Meny och Avsluta samtidigt för att skapa en MÖB-waypoint vid fartygets position.
F	<b>Piltangenter</b> Utan någon aktiv meny: tryck för att aktivera eller flytta markören. <b>Dialogrute- och meny användning:</b> tryck för att navigera mellan menyobjekt eller justera ett värde. På en delad sida: växla aktiv skärm.
G	<b>Enter</b> <ul style="list-style-type: none"> <li>• Tryck för att välja ett alternativ eller spara inställningarna.</li> <li>• På en delad sida: tryck för att aktivera markören.</li> </ul>
H	<b>Waypointknappen</b> <ul style="list-style-type: none"> <li>• Tryck för att placera en waypoint vid båtens position, eller vid markörpositionen när markören är aktiv.</li> <li>• Håll intryckt för att öppna dialogrutan Plottning där du kan lägga till och hantera waypoints, rutter och spår.</li> </ul>

## Strömknapp

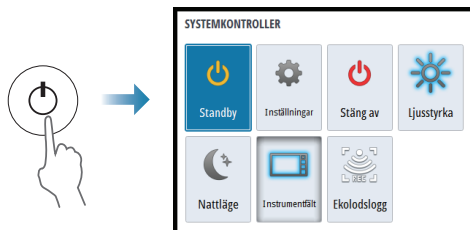
- Håll intryckt för att slå på/stänga av enheten.
- Tryck en gång för att öppna dialogrutan Systemkontroller.
- Tryck kort flera gånger för att växla mellan de fördefinierade ljusstyrkorna.

## Kortläsare

→ **Obs!** Hämta, överför och kopiera inte filer till ett sjökort. Om du gör det kan sjökortsinformation på sjökortet förstöras.



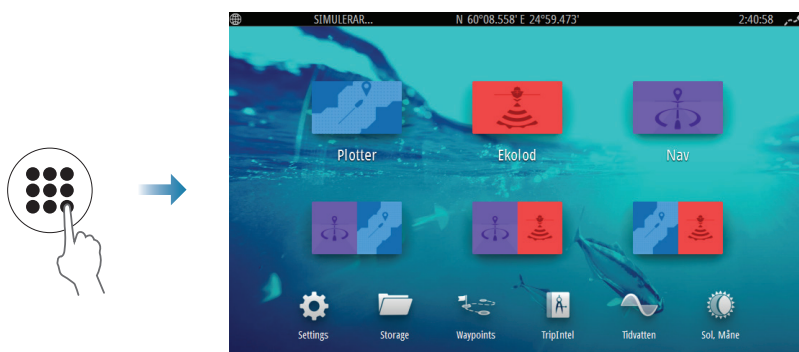
## Dialogrutan Systemkontroller



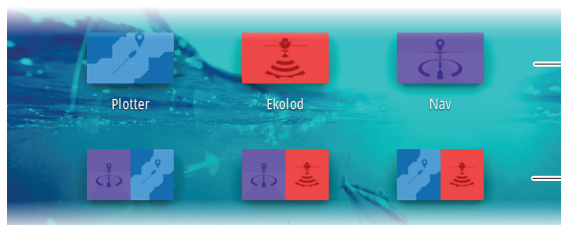
## Skärmbelysning

- Justera bakgrundsljus för skärmen från dialogrutan Systemkontroller
- Växla mellan de förinställda nivåerna för bakgrundsbelysning genom att trycka kort på strömknappen

## Startsidan

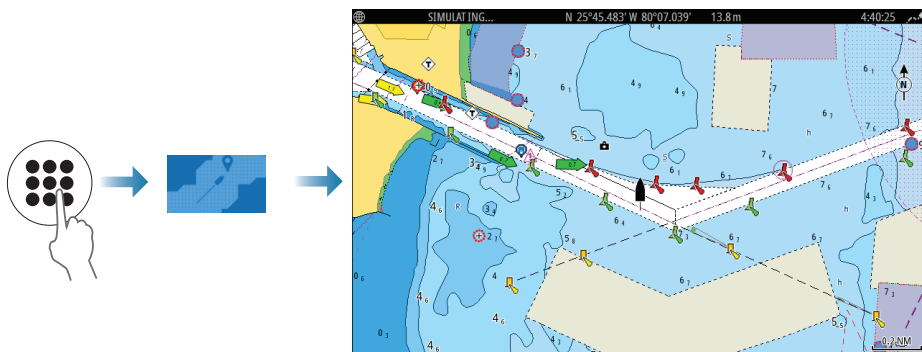


## Visa en sida



- A Sidikoner
- B Fördefinierade delade sidor

## Kartpanelen

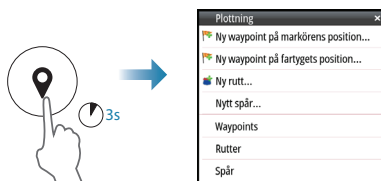


- Zooma bilden genom att använda vridreglaget
- Panorera bilden som du vill genom att använda pilknapparna
- Visa objektinformation genom att placera markören på ett objekt och trycka på vridreglaget eller knappen Enter

## Välja kartkälla



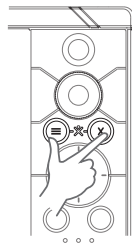
## Hantera waypoints, rutter och spår



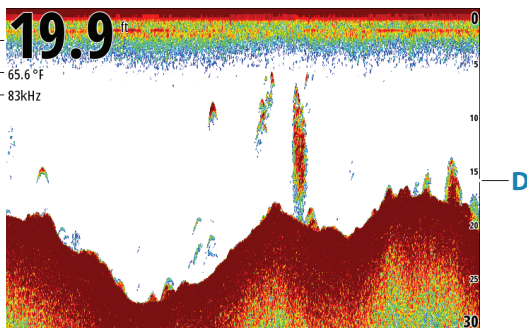
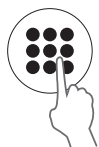
## Skapa en MÖB-waypoint (man över bord)

Aktivera en MÖB-waypoint (man över bord) genom att trycka på knapparna Meny och Avsluta samtidigt.

Avbryt navigeringen till en MÖB-waypoint från menyn.



## Ekolodssidan



- A Djup
- B Temperatur
- C Frekvens
- D Avståndsskala

Du kan zooma bilden genom att använda vridreglaget.

→ **Obs!** Stöder endast 83/200 kHz med medelhöga/höga chirpfrekvenser.

## Produkthandböcker

Gå till produktwebbplatsen för att få fullständiga produkthandböcker, tekniska specifikationer och deklARATIONER: [www.simrad-yachting.com](http://www.simrad-yachting.com)



\* 9 8 8 - 1 2 3 8 0 - 0 0 1 \*